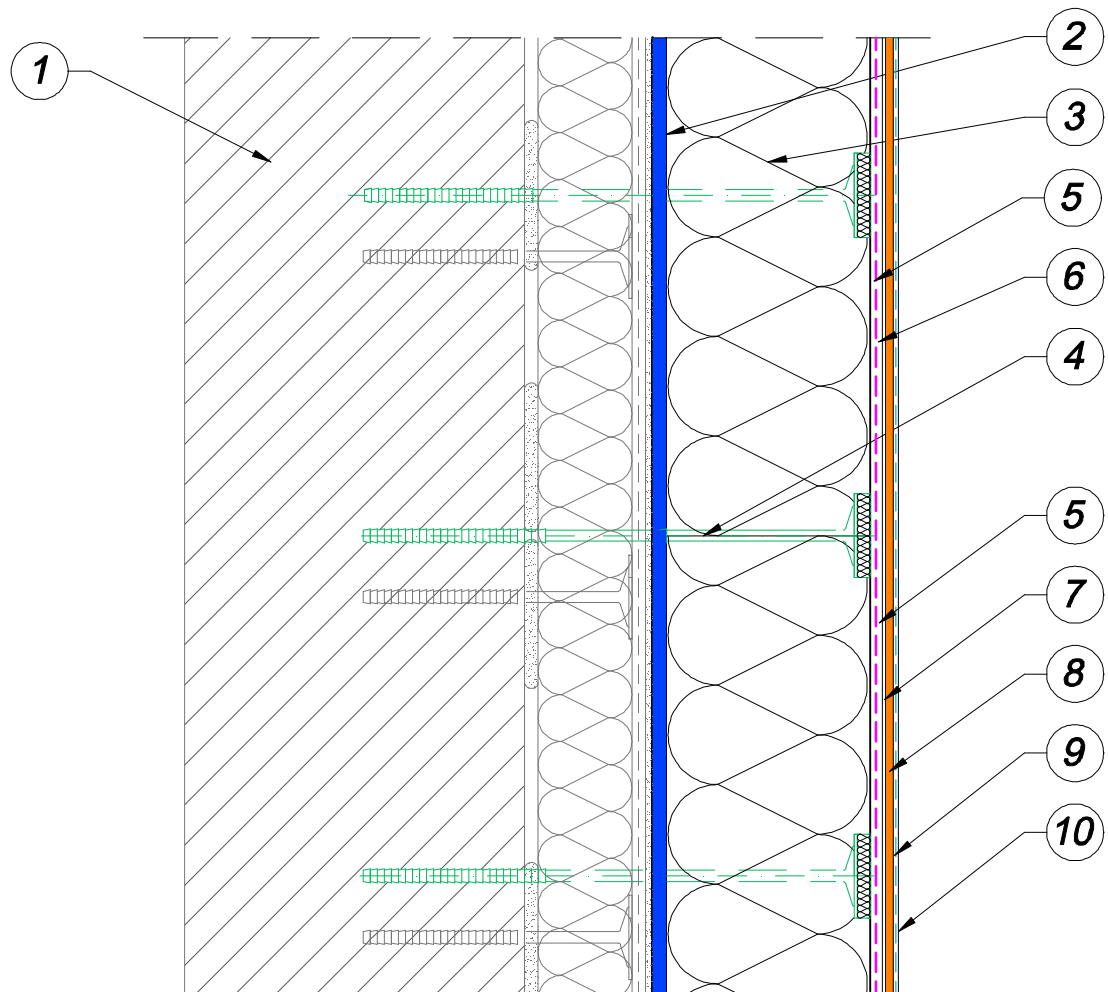


rys. D1 System renowacji istniejących systemów ociepleń



1. ŚCIANA ISTNIEJĄCA Z OCIEPLENIEM PIERWOTNYM

2. KLEJ DO MOCOWANIA PŁYT IZOLACJI TERMICZNEJ:

3. IZOLACJA TERMICZNA:

- płyty z polistyrenu ekspandowanego EPS
- grubość wg obliczeń termicznych

4. MOCOWANIE DODATKOWE:

- łączniki mechaniczne

5. ZAPRAWA DO WYKONYWANIA WARSTWY ZBROJONEJ:

6. SIATKA ZBROJĄCA Z WŁÓKNA SZKLANEGO

7. PREPARATY GRUNTUJĄCE POD WYPRAWĘ TYNKARSKĄ

8. WYPRWA TYNKARSKA:

- tynk silikonowy

9. PREPARATY GRUNTUJĄCE POD FARBĘ

10. FARBA FASADOWA:

- farba silikonowa